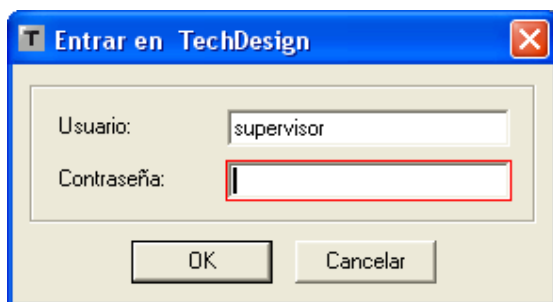


TechDesign 7

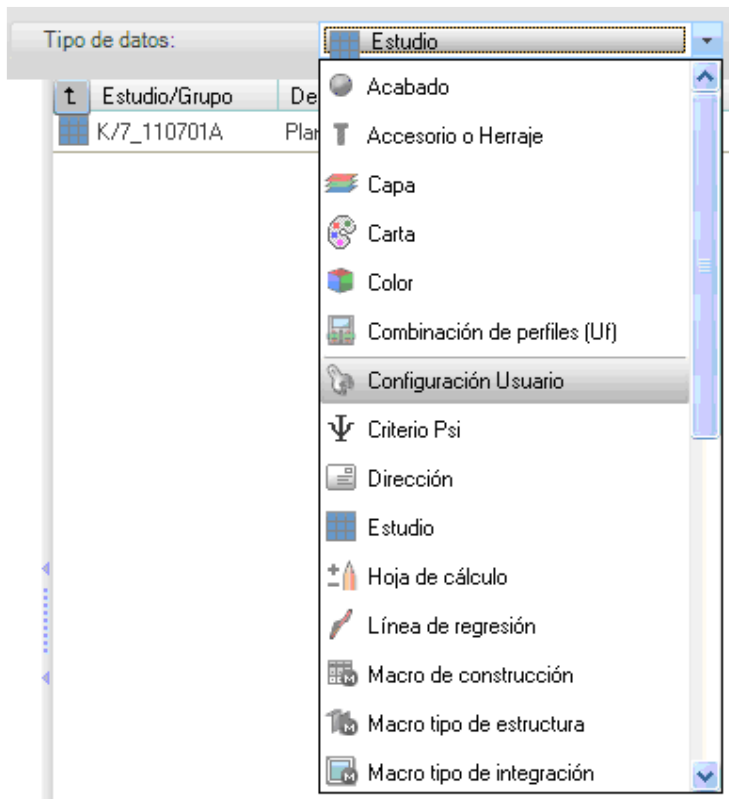
Crear usuarios en la base de datos.

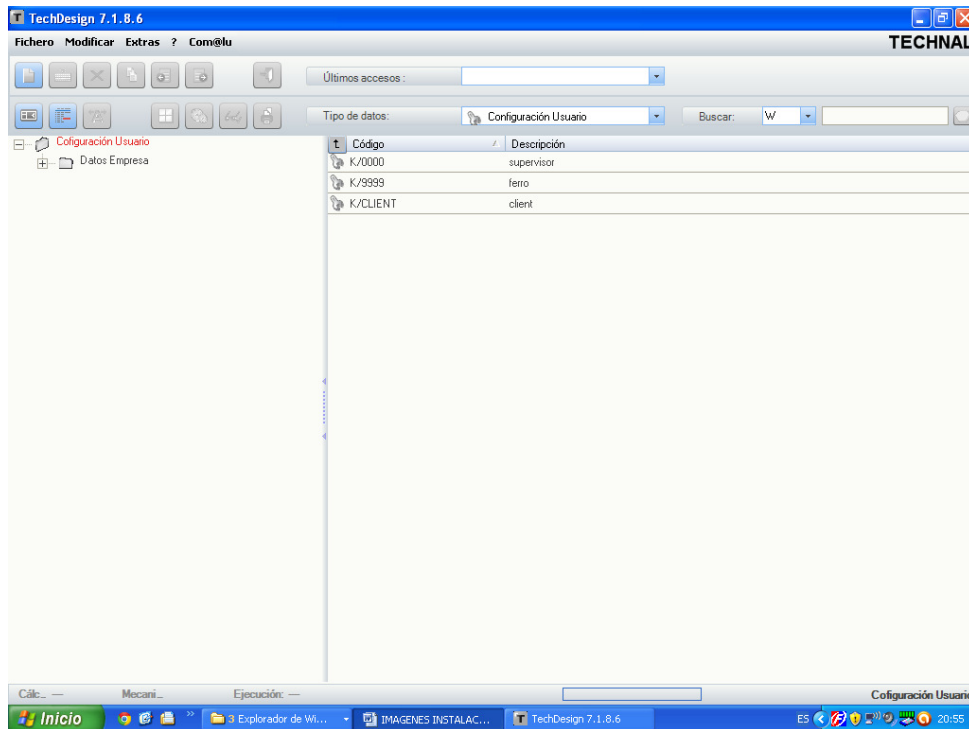
Finalizada la instalación de la base de datos en el servidor y el programa en cada uno de los puestos de trabajo, lo ejecutamos para poder crear más usuarios.

El usuario registrado que tiene el programa es el supervisor y en el campo contraseña no hay que poner nada.

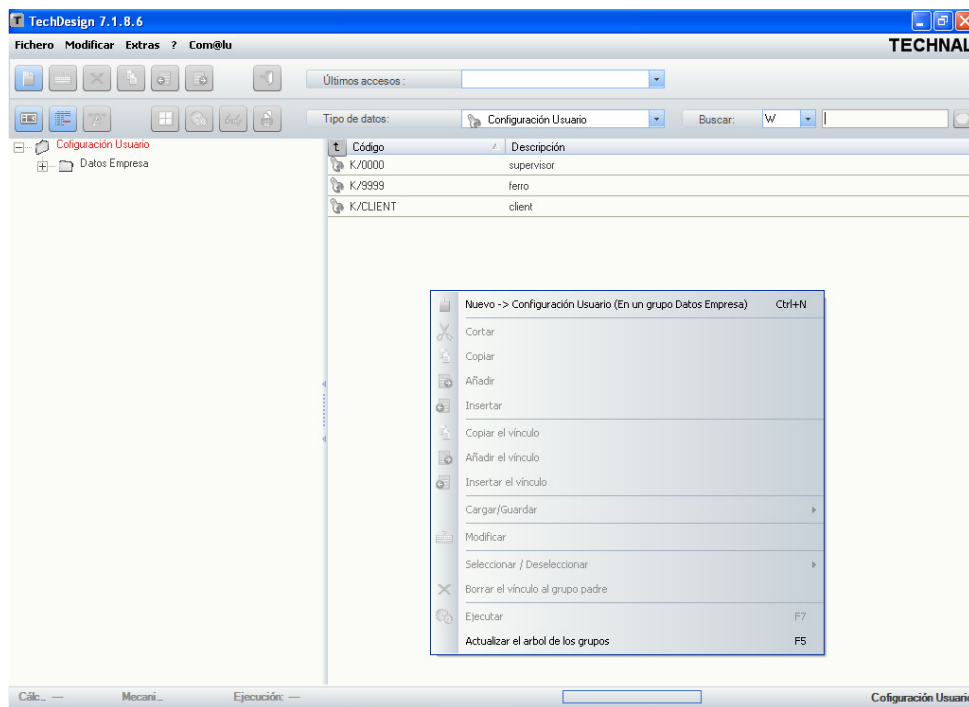


Desde **Tipo de datos**,
seleccionar **Configuración
Usuario**



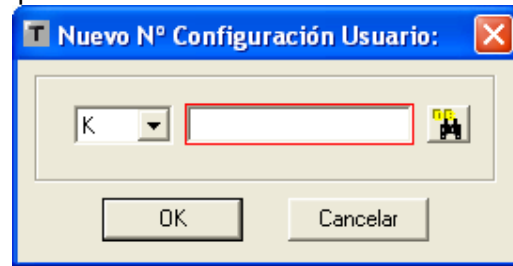


Seguidamente y con el botón derecho del ratón aparecerá el menú del que deberemos seleccionar **Nuevo -> Configuración usuario (En un grupo Datos Empresa)**.

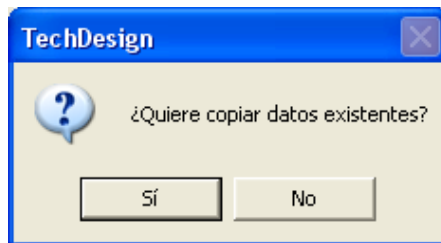
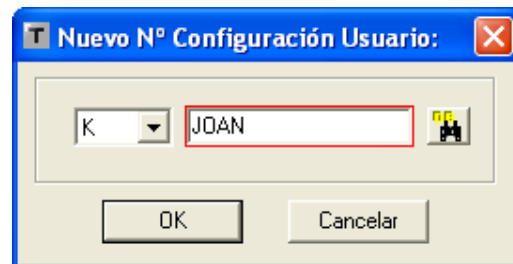




También las teclas "CTRL + N" activan el asistente para crear un usuario:



Para los códigos de usuario, utilizar mayúsculas:

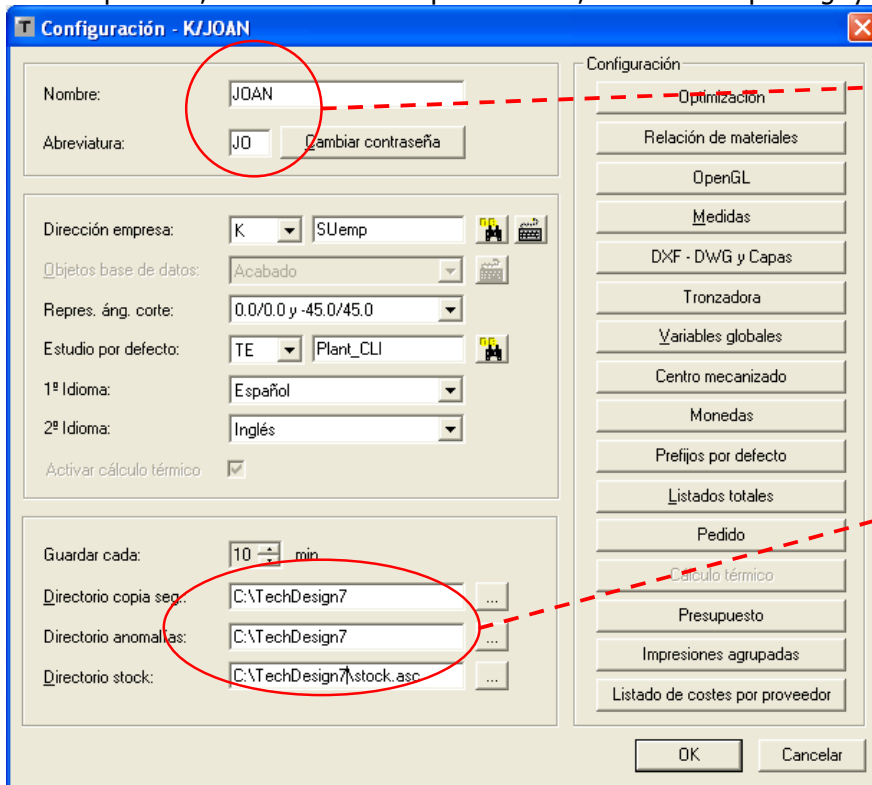


Seguidamente, responder "Sí".

Con el botón prismático, abrirá la lista de usuarios para seleccionar **K/0000**



En esta pantalla, modificar los campos Nombre, Directorio copia seg. y Directorio anomalías.



**NOMBRE
ABREVIATURA**
(en ambos campos,
utilice mayúsculas)

¡ATENCIÓN!

En el ordenador del
usuario que esta
registrando, se debe
crear la carpeta
Techdesign7 en la
unidad C: del equipo
local

¡IMPORTANTE:

Bajo **Windows Vista** y **Windows 7** la carpeta de destino debe ser
C:\Techdesign7

bajo **Windows XP** es **C: \(*)Archivos de programa \TechDesign7**
(* puede llamarse Program Files o Archivos de program

Para finaliza, confirme la validación del usuario creado:

